

Faculty

<i>Barnaba Andrea</i>	Medico di Medicina Generale, Mogliano Veneto (TV)
<i>Benvenuto Sara</i>	Urologa, Casa di Cura Giovanni XXIII, Monastier di Treviso (TV)
<i>Busetto Valeria</i>	Pneumologo, Medico di Medicina Generale, Treviso
<i>Cipolla Alberto</i>	Medico di Medicina Generale, Mogliano Veneto (TV)
<i>Di Daniel Bruno</i>	Medico di Medicina Generale, Maserada Sul Piave (TV)
<i>Fandella Andrea</i>	Primario Urologo, Casa di Cura Giovanni XXIII, Monastier di Treviso (TV)
<i>Guazzieri Stefano</i>	Urologia Specialista territoriale Trento
<i>Guidoni Elisa</i>	Urologa, Casa di Cura Giovanni XXIII, Monastier di Treviso (TV)
<i>Marchese M. Cristina</i>	Medico di Medicina Generale, Treviso
<i>Massolin Gabriele</i>	Medico di Medicina Generale, Ponzano Veneto (TV)
<i>Mazzon Giovanni</i>	Medico di Medicina Generale, Roncade (TV)
<i>Pantaleoni Nicola</i>	Medico di Medicina Generale, Treviso
<i>Perachino Massimo</i>	Direttore S.O.C. di Urologia Ospedale Santo Spirito Casale Monferrato (AL)
<i>Pescatori Edoardo</i>	Andrologo, Coordinatore, Servizio di Andrologia Hesperia Hospital, Modena
<i>Piovesan Ferruccio</i>	Allergologo, Medico di Medicina Generale, Mogliano Veneto (TV)
<i>Saccocci Roberto</i>	Medico di Medicina Generale, Treviso
<i>Scarpa Claudio</i>	Medico di Medicina Generale, Carbonera (TV)
<i>Spatafora Sebastiano</i>	Urologo, Arcispedale Santa Maria Nuova, Reggio Emilia
<i>Totolo Paolo</i>	Medico di Medicina Generale, Silea (TV)
<i>Tullio Pietro</i>	Libero Professionista, Specialista Alimentazione, Silea (TV)

CON IL PATROCINIO DI



Ordine Provinciale dei Medici Chirurghi e
degli Odontoiatri di Treviso

CON IL CONTRIBUTO INCONDIZIONATO DI

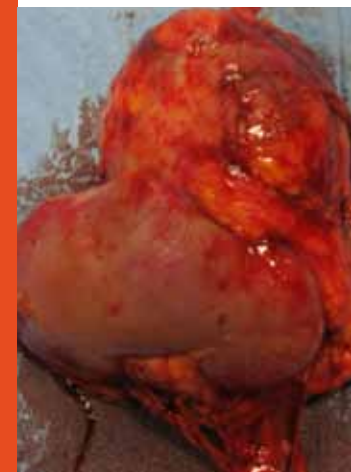


AGGIORNAMENTO

IN PATOLOGIA UROLOGICA

“ Meet and
question the
Professor ”

12 ottobre 2013



Andrologia
Calcolosi urinaria
aspetti pratici.
Carcinoma prostatico.
Ipertrofia prostatica
benigna trattamento
con Laser a luce verde

**Park Hotel
Villa Fiorita
Monastier
di Treviso**



RAZIONALE

Lo scopo di questo Corso di aggiornamento è mettere a confronto Urologi e Medici di Medicina generale su problematiche di natura urologica che entrambi si trovano a dover affrontare quotidianamente con aspettative e punti di vista differenti.

Attraverso la focalizzazione degli aspetti epidemiologici, patogenetici, sintomatologici, diagnostico-differenziali e terapeutici, il Corso si prefigge di consentire un corretto approccio diagnostico-terapeutico sinergico tra medico di medicina generale e specialista urologo.

Con il progressivo invecchiamento della popolazione le malattie urologiche tendono a coinvolgere una fascia sempre maggiore di pazienti. Vi sono inoltre molte patologie urologiche che presentano tuttora aspetti controversi quali ad esempio la scelta diagnostico-terapeutica nel carcinoma prostatico, la scelta di una terapia medica o chirurgica nei pazienti affetti da iperplasia prostatica benigna. Per i disturbi dell'erezione il Medico deve essere in grado di fornire un trattamento ottimale per la disfunzione erettile (D.E.), conoscere i problemi individuali dei pazienti, poiché coloro che soffrono di disfunzioni sessuali hanno spesso altri fattori di rischio per la D.E. o comorbidità associate. Pertanto, un'approfondita conoscenza delle diverse modalità di trattamento della D.E., è fondamentale per una terapia personalizzata sul paziente.

Infine la gestione della diagnosi e terapia del tumore della prostata è un tema di grande attualità anche per le maggiori conoscenze sulla storia naturale delle forme iniziali. E ciò richiede una conoscenza approfondita della patologia come anche delle varie opzioni terapeutiche al momento utilizzabili.

Per gli argomenti scelti per questo aggiornamento non vi è ancora un consenso internazionale riguardo la migliore gestione diagnostico-terapeutica. Per questo spesso il Medico di Medicina Generale si trova a doversi districare tra pareri discordanti ed opzioni terapeutiche differenti. Risulta quindi fondamentale valutare le esperienze e conoscenze professionali, alla luce delle più recenti evidenze scientifiche. In questo modo sarà più facile fornire al paziente un inquadramento clinico il più uniforme e corretto possibile.

Alla fine di questa giornata i partecipanti avranno gli strumenti per affrontare le patologie trattate e rivolgersi allo Specialista quando è necessario.

08.30 Registrazione dei Partecipanti

09.00 Saluto delle Autorità
Ugo Coli, Direttore Sanitario
Salvatore Lo Stimolo, Sindaco di Monastier

PREVENZIONE SECONDARIA DELLA NEOPLASTICA PROSTATICA

Moderatori: *Andrea Barnaba, Paolo Tottolo*

09.15 Quando e come non fare diagnosi del carcinoma prostatico
Massimo Perachino

Discussione

11.00 Coffee break

CALCOLOSI URINARIA 2013

Moderatori: *Roberto Saccocci, Pietro Tullio*

11.15 Inquadramento della calcolosi urinaria.
Risvolti pratici di trattamento
Sebastiano Spatafora

Discussione

IPERTROFIA PROSTATICA NUOVE SFIDE E PARADIGMI

Moderatori: *Alberto Cipolla, M. Cristina Marchese, Giovanni Mazzon*

12.30 Analisi costo-beneficio terapia medica e chirurgica
Stefano Guazzieri

12.45 Il trattamento con Laser a Luce Verde
Andrea Fandella

Discussione

13.00 Buffet Lunch

L'ANDROLOGIA NELL'AMBULATORIO DEL MMG

Moderatori: *Valeria Busetto, Gabriele Massolin, Ferruccio Piovesan*

14.30 La potenza sessuale è eterna? Come mantenerla.
Eiaculazione precoce: cosa c'è di nuovo dal punto di vista terapeutico
Edoardo Pescatori

Discussione

NEOPLASIA RENALE INIZIALE: NUOVI APPROCCI

Moderatori: *Bruno Di Daniel, Claudio Scarpa, Nicola Pantaleoni*

15.30 Conservativa del tumore renale. Razionale e limiti
Sara Benvenuto

Discussione

17.00 Compilazione dei questionari ECM

17.15 Conclusione

Coordinatori Scientifici

Andrea Fandella, Elisa Guidoni

Sede

Sala Rossini
Centro Congressi Park Hotel Villa Fiorita
Via Giovanni XXIII, 1 - Monastier di Treviso

Modalità di partecipazione

La partecipazione è gratuita. È necessario iscriversi compilando la form di iscrizione sul sito: www.events-communication.net/patologiaurologica. La Segreteria Organizzativa confermerà le iscrizioni pervenute in forma scritta.

E.C.M. – Educazione Continua in Medicina

Il Corso partecipa al programma ECM con l'accreditamento delle figure professionali di Medico Chirurgo (discipline Medicina Generale e Urologia) e Infermiere.

Segreteria Organizzativa e Provider ECM

Events
congress&communication

Via Mantegna, 1 - Senigallia (AN)
Via Mattei, 26 - Marcon (VE)
Tel 071.7930220 Fax 071.9252094
segreteria2@events-communication.com
www.events-communication.com

programma